



Hoe gebruik ik **Handihaler®?**



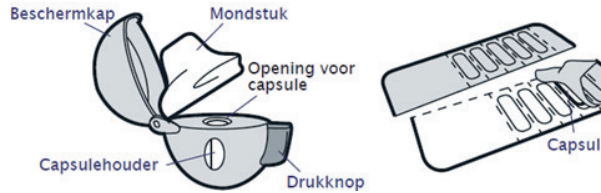
PATIËNTENEDUCATIE



Gezondheids**Zorg** met een Ziel

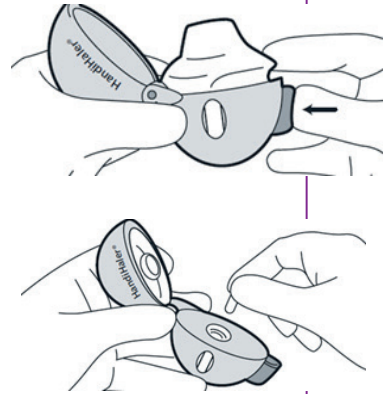
Hoe gebruik ik Handihaler®?

Om dit toestel te gebruiken heb je voldoende inademkracht nodig. Wanneer dit onvoldoende aanwezig is kan de medicatie onvoldoende werken. Overleg met je arts over een meer geschikt toestel.



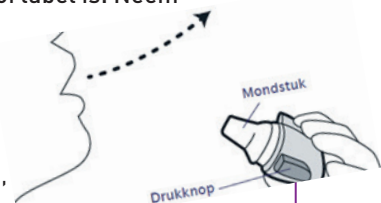
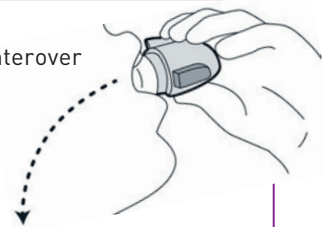
VOORBEREIDING

1. Open de beschermkap en open daarna het mondstuk volledig.
2. Haal vlak voor het gebruik één capsule uit de strip.
3. Plaats de capsule in de opening en sluit het mondstuk (je hoort een 'klik').
4. Houd de Handihaler® rechtop met het mondstuk naar boven.
5. Druk de groene knop één keer helemaal in, daarna loslaten.
6. De Handihaler® is nu klaar voor gebruik.



INHALATIE

7. Ga rechtop zitten of staan, houd het hoofd licht achterover
8. Adem langzaam en volledig uit naast het toestel.
9. Breng de Handihaler® horizontaal naar de mond (de groene knop naar de zijkant).
10. Plaats het mondstuk tussen de tanden en sluit de lippen eromheen.
11. Inhaleer zo diep mogelijk met een krachtige inademing. De inhalatiekracht is voldoende als je tijdens het inhaleren de capsule hoort trillen.
12. Houd je adem 10 seconden in of zolang als comfortabel is. Neem intussen de Handihaler uit de mond.
13. Adem rustig uit.
14. Herhaal stap 8 tot 13 om eventueel achtergebleven poeder alsnog te inhaleren.
15. Open het mondstuk en verwijder de lege capsule, sluit de Handihaler® en plaats de beschermkap terug.



NADIEN



16. Spoel steeds je mond door te gorgelen met water en **spuw** het water uit.

AANDACHTSPUNTEN

Bij iedere verpakking zit een nieuwe Handihaler®, gebruik steeds het **nieuwe toestel**.

Bewaar de strips in **gesloten verpakking**, op een droge plaats op kamertemperatuur.



TIPS & INFORMATIE

- **Veeg het mondstuk** van de Handihaler® van **binnen en buiten** schoon met een schone, droge, pluïsvrije doek. **Nooit afspoelen met water**.
- **Bewaar de Handihaler®** en de capsules op **kamertemperatuur** en op een **droge plaats** (niet in de badkamer of keuken). Bewaar de capsules in de **gesloten strip**.
- Goed de **tanden poetsen** is extra belangrijk als je medicijnen inhaleert. Het is wel noodzakelijk om **een half uur te wachten na inhalatie**, om schade aan je tanden te voorkomen.
- Voor **Spiriva®** bestaat er **terugbetalingsattest**. Wanneer je deze medicatie inneemt en je hebt geen attest voor terugbetaling, spreek erover met de arts.

Blijf je medicijnen gebruiken zoals je arts heeft voorgeschreven. Doet je dat niet, loopt je het risico dat je longen minder gezond worden.

Laat één keer per jaar controleren of je nog goed inhaleert.

Bent je onzeker of je correct inhaleert, spreek erover met je verpleegkundige, huisarts, apotheker of longarts.

Bekijk voor meer informatie over de Handihaler® op <https://www.mariamiddelares.be/nl/inhalatietherapie>

Je neemt:

Spiriva®

Een luchtwegverwijder

(zorgt dat je makkelijker in en uit kan ademen)

Je neemt deze om 

8 uur	12 uur	16 uur	18 uur	20 uur	22 uur

SAP 18982



Volg ons ook op:



Buitenring Sint-Denijs 30 – 9000 Gent

Tel.: 09 246 46 46 - Fax: 09 246 96 59 – info@azmmsj.be – www.mariamiddelares.be