



Hoe gebruik ik **Novolizer®?**



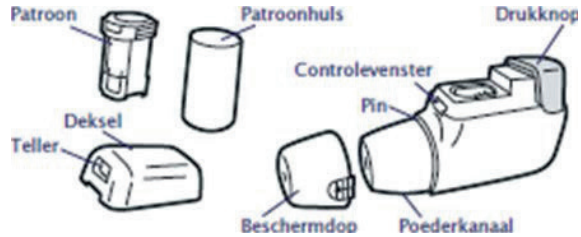
PATIËNTENEDUCATIE

 **MARIA
MIDDELARES**

Gezondheids**Zorg** met een Ziel

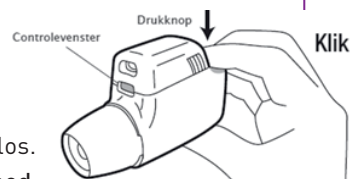
Hoe gebruik ik Novolizer®?

Om dit toestel te gebruiken heb je voldoende inademkracht nodig. Wanneer dit onvoldoende aanwezig is kan de medicatie onvoldoende werken, overleg met je arts over een meer geschikt toestel.



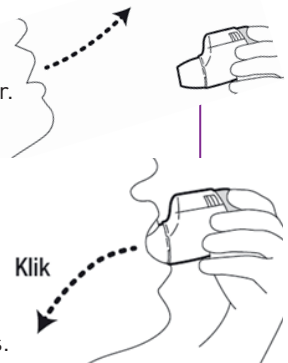
VOORBEREIDING

1. Houd de Novolizer® rechtop, met het mondstuk naar boven.
2. Verwijder de beschermkap van het toestel.
3. Druk de gekleurde knop één keer helemaal in. Je hoort een **dubbele klik**. Laat daarna de knop los. De kleur in het controlevenster verandert van **rood naar groen**.
4. De Novolizer® is nu klaar voor gebruik.



INHALATIE

5. Ga rechtop zitten of staan, houd het hoofd licht achterover.
6. Adem langzaam en volledig uit naast het toestel.
7. Plaats het mondstuk tussen de tanden en sluit de lippen eromheen.
8. Inhaleer met een **gelijkmatige en krachtige teug**, zo diep als je kan. Je doet het goed als je binnen de eerste seconde een 'klik' hoort.
9. Houd je adem 10 seconden in of zolang als comfortabel is. Neem intussen de Novolizer® uit de mond.
10. Adem rustig uit, maar niet in het toestel.
11. Controleer of het controlevenster van **groen naar rood** is veranderd. Herhaal stap 5 tot 9 als dit niet het geval is.
12. Plaats de beschermkap terug.



NADIEN



13. **Spoel** steeds je mond door te gorgelen met water en spuw het water uit.

AANDACHTSPUNTEN

Bewaar de Novolizer® op een droge plaats op kamertemperatuur



TIPS & INFORMATIE

- Veeg het mondstuk van **Novolizer®** van binnen en buiten schoon met een schone, droge, pluisvrije doek. **Nooit afspoelen met water.**
- Bewaar de Nexthaler® op **kamertemperatuur** en op een **droge plaats** (niet in de badkamer of keuken).
- **Goed de tanden poetsen** is extra belangrijk als je medicijnen inhaleert. Het is wel noodzakelijk om een half uur te wachten na inhalatie, om schade aan je tanden te voorkomen.

KLAARMAKEN VAN DE NOVOLIZER®

- Druk de **geribbelde vlakken** aan beide kanten van het deksel in. **Schuif het deksel naar voren en til het op.**
- Haal de **beschermfolie** van de patroonhuls en neem het nieuwe patroon uit de huls. Zethet patroon in de **Novolizer®** met de dosisteller naar het **mondstuk** gericht.
- Zet het deksel weer van **bovenaf terug** en **duw** het in de **richting van de drukknop** tot het op zijn plaats **klikt**.



Blijf je medicijnen gebruiken zoals je arts heeft voorgeschreven. Doet je dat niet, loopt je het risico dat je longen minder gezond worden.

Laat één keer per jaar controleren of u nog goed inhaleert.

Bent je onzeker of je correct inhaleert, spreek erover met je verpleegkundige, huisarts, apotheker of longarts.

Bekijk voor meer informatie over de Novolizer® op <https://www.mariamiddelares.be/nl/inhalatietherapie>

Je neemt:

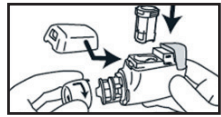
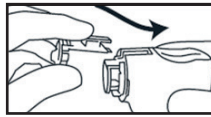
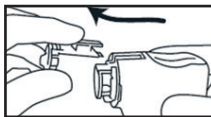
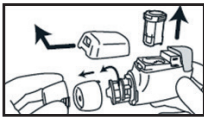
- ◆ **Formoterol®** Luchtwegverwijder, (zorgt dat je makkelijker kan ademen)
- ◆ **Budesonide®** Ontstekingsremmer

Je neemt deze om 

8 uur	12 uur	16 uur	18 uur	20 uur	22 uur

SCHOONMAKEN

- Haal het **deksel** van de Novolizer® af en haal de **patroon** eruit. Haal daarna de **beschermddop** eraf. Haal het **mondstuk** eraf door deze **linksom te draaien**.
- **Draai** de Novolizer® nu **ondersteboven**. Pak het losse **poederkanaal** vast en **schuif het naar voren en naar boven**. Maak het mondstuk, het poederkanaal en de inhalator schoon met een zachte, droge, niet pluizende doek. **Klop eventuele poederresten er zachtjes uit**. Gebruik **geen water of reinigingsmiddel**.
- Zet de Novolizer® na het schoonmaken in elkaar: maak het **poederkanaal** vast door het **schuin in te steken**. Draai de Novolizer® weer om.
- Maak het mondstuk vast door het **pinnetje in de groef te steken** en naar **rechts te draaien**. Plaats het **patroon** in de Novolizer®. Zet de **beschermddop** terug.



SAP18984



Volg ons ook op:



Buitenring Sint-Denijs 30 – 9000 Gent

Tel.: 09 246 46 46 - Fax: 09 246 96 59 – info@azmmsj.be – www.mariamiddelares.be